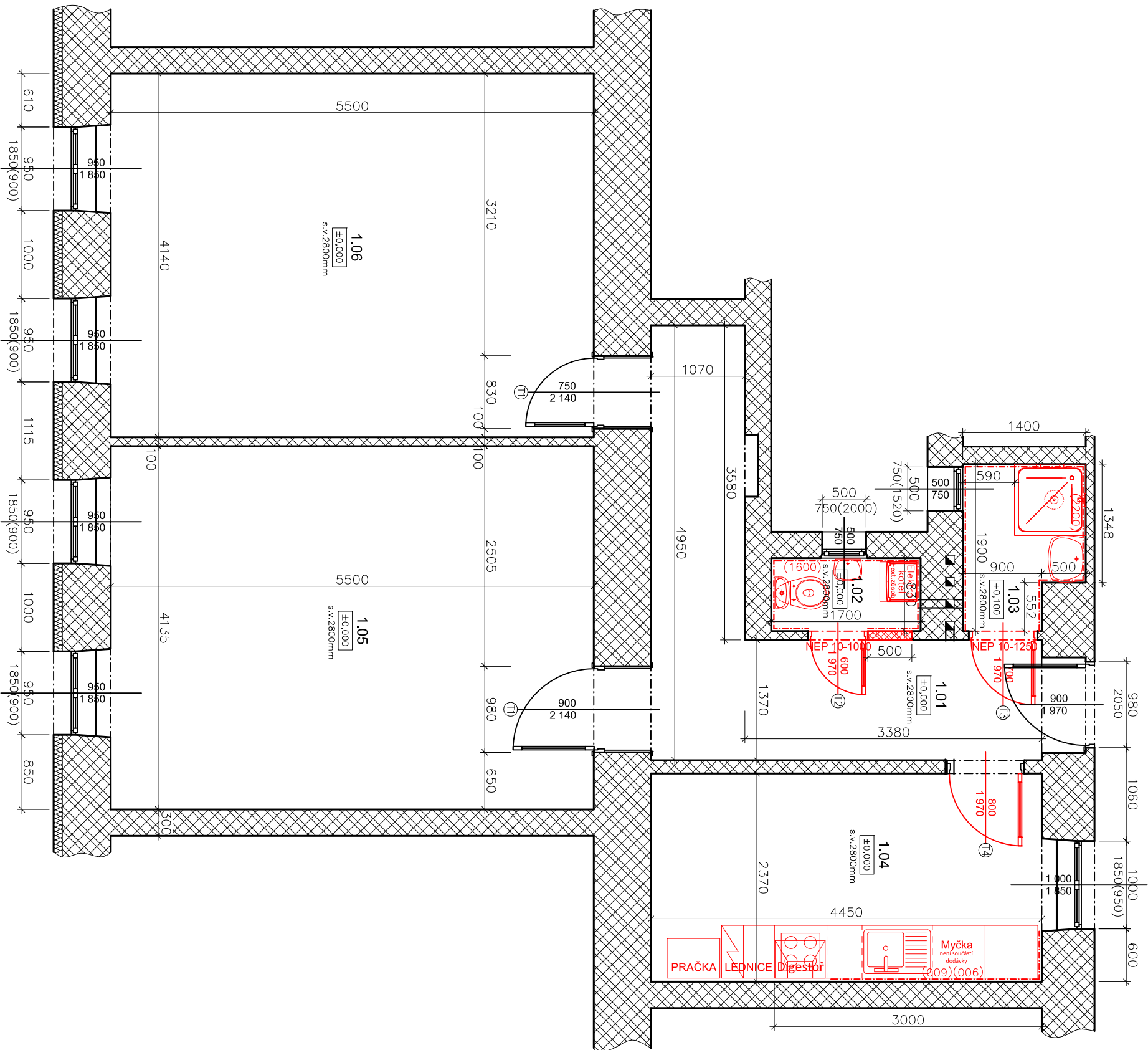


FRANCOUZSKÁ 20 - Stavební úpravy bytové jednotky č.13

ZJEDNODUŠENÝ PŮDORYS- Navrhovaný stav



- BIJELI DOPLAĆENA OSTRANJENA OMIKTA (POSTRJK. JADROVA OMIKTA) - cca 30%
- ZDVO BUE NARPEJENOU - 100% BUE PAKOVANJA ŠTUKOVA OMIKTA - 10% (EXPONOVANA MISTA OPATRIT ARNOVAJA ŠTIVOUNU)
- 200% BUE PROVEJEN ZAVJEŠTEN; SOK PODHLE VČ. PAKO ROTSNE POLIE (GKG II. 12.5. DRAT-ONO, SNIŽEN STROPI) O cca 20%
- PROVEJE SE VYMAJLA (STĚN, STROP - 100%) I 1X PENETRACE SOK VROCHNIA MALA
- PARKETI BUDOU REPASOVÁNY (PŘEBROUSĚNÝ, PŘETĚLEJENÝ A MALAKOVÁNÝ) VČ. NOVÝCH DŘEVĚNICH SOKLOVÝCH (PŘI PODU, MOJE USTA)

- [illegible]

- [illegible]

- MARIŠKA 2: 100% BIELA STRÁNENÁ OMLÁD, POSTRJK, ADOPIA OMLÁD 1 - 3%
 - MARIŠKA 3: 100% BIELA STRÁNENÁ OMLÁD, POSTRJK, ADOPIA OMLÁD 1 - 3%
 - ZDVO BIELE NÁPENTENÁ OMLÁD - 100% BIELE POSTRJK OMLÁD, 100% EXPANDOVANÁ MIŠTA, OPARTIT
 ANOVANÁ SVOJOMU
 - 200%
 - BUDIE POUŽITIE ZVÄSNEJ SOK POHLED VČ, PAKETIŠNÉ FOLIE (NG 8 12,5; DRAČ-OHO SNIŽENÍ STROPI O cca
 200%)
 - BUDIE POUŽITIE KERAMICKÝ OBLÚK ZA KUCHYNŠO LINKOU
 - POUŽITIE VÝMALA (STENY STROP - 100%) - 1X PERFORACE, 1X VÝMALA
 - POUŽITIE POUŽITIE TERÉNA IZOLACE VČ. SEPARAČNÉ FOLIE
 - BUDIE POUŽITIE TERÉNA IZOLACE VČ. SEPARAČNÉ FOLIE
 - VÝSTAVY (DIE ODKRYTÉ VÝSTAVY) DO PODLAHY PL - 100-140mm VČ 2,3
 - ZOBŠEDNÁ 1100mm "PÉRO-OKO" (LEPNÝ, ŠROUBOVANÝ)
 - ZOBŠEDNÁ 1100mm POLIČOU (MŇAZÁVEDNÁ TRÁVA, DUE KLASIKACE (EN 956-TRÍDA 3,3; NIELEPNÁ, LISTY

- Miestnosť č. 1,05
- BUDU DOPLNENÁ OSTRANENIA OMITKA POSTŤK, JADROVÁ OMITKA - cca 30%
 - ZDNO BUDE POKRYTÝ PRÁČO - 100% BUDE PROVIEDENA STUŽOVÁ OMITKA - 10% (EXPONOVANÁ MIŠTA OPATRIŤ BUDE PROVIEDENÝM SOK PODHLADU PAROTENSNE POLIE(GAB 11, 12,5; DRAČ-OLO, SMÄZENÍ STROPÚ O cca 20mm)
 - PROVEDE ŠE VYALBA (STĚN, STŘOP - 100%)
 - PAKETKY BUDOU REPAPOVANY (PŘEBROUSĚNY, PŘETIESTENY A MALAKOVANY) VČ NOVÝCH DREVENÝCH SKOLVOVÝCH (DPR, MDF LUST)

- [illegible]

- [illegible]

LEGENDA MATERIÁLŮ



LEGENDA MÍSTNOSTI

OZN.	NAZEV MÍSTNOSTI	PROCHA [m ²]	POULATÍ	STĚBY	STŘOPY	POZNÁMKA
1.01	CHODBA	10,47	PARQUET	STUK, OMÍTA	SKL. PODHLED	USTA
1.02	WC	1,41	KERAM. DLAŽBA	STUK, OMÍTA	SKL. PODHLED	OBRAZDÍ 1=1,6 m
1.03	KOUPELNA	2,39	KERAM. DLAŽBA	STUK, OMÍTA	SKL. PODHLED	OBRAZDÍ 1=2,2 m
1.04	KUCHYŇ	10,72	PVC	STUK, OMÍTA	SKL. PODHLED	KERAM. OBRAZDÍ 2x LIMOUK
1.05	POK. Č. 1	23,08	PARQUET	STUK, OMÍTA	SKL. PODHLED	USTA
1.06	POK. Č. 2	23,10	PARQUET	STUK, OMÍTA	SKL. PODHLED	USTA
CELKEM		71,2				

CELKOVÁ VÝMĚRA BYTU (bez odevětu vnitřních zdí) – 76,8 m²

POZNÁMKA

- BUDOU PROVĚZENY NOVÉ ROZVODY ELEKTROINSTALACE VČ. VYSTROJENÍ ROZVODNÉ SKŘÍNĚ
- BUDOU PROVĚZENY NOVÉ ROZVODY ELEKTROINSTALACE VČ. NOVÝHO ELEKTROKOTLE S EXTERNÍM ZÁSOBNÍKEM A NOVÝCH
- OTOPNÝCH TĚLES: V KOUPELNĚ BUDE OSÁZEN OTOPNÝ ZEBŘÍK S TOPNOU VÝŠKOU.

TATO PROJEKČNÍ DOKUMENTACE NESLOUŽÍ JAKO PROVÁDĚCÍ DOKUMENTACE

PROJEKTANT: OŠPII DOUKOVANICE	MÍSTO STAVBY	ČÍSLO VÝKRESU
Francouzská 28/20, Brno-Zábřehovice p.č. 217, k.ú. Zábřehovice		
AKCE	STAVĚNÍ	
FAUCOUZSKÁ, 20 - stavební úpravy bytově jednotky č.13	Statutární město Brno, městská část Brno-Střed, Dominikánská 2, 601 69 Brno	
ZOBODROBNĚNÝ PROJEKTANT	DATA	ZMĚ.
Ing. Petr MACHYNKA	05/2016	
VÝPOVĚDOVÁ	MĚŘITVO	FORMÁT
Ing. Petr MACHYNKA	1:100	3xA4
OSAH		ROZDĚ
ZJEDNODUŠENÝ PŮDORYS - Navrhovaný stav		00